

# Verkehrsuntersuchung des Platzes der Luftbrücke in Berlin zum Nachweis der verkehrlichen Tragfähigkeit

## Projektbeschreibung

Im Rahmen des Plätzeprogramms plant die Senatsverwaltung für Stadtentwicklung und Umwelt einen Wettbewerb zur Erstellung eines Gestaltungs- und Funktionsplans, um eine städtebauliche Aufwertung und Attraktivitätssteigerung des Platzes der Luftbrücke zu erreichen. Innerhalb der Festlegung der Rahmenbedingungen für diesen Wettbewerb wurden bereits die verkehrlichen Grundlagen erarbeitet.

Aufgabe der VCDB GmbH war es, die im Rahmen der Wettbewerbsvorbereitung erarbeiteten Konzeptansätze auf ihre verkehrliche Machbarkeit und Tragfähigkeit zu untersuchen und konkrete funktionale, verkehrsstrategische und verkehrsplanerische Gestaltungsspielräume für die Umgestaltung der Straßenräume aufzuzeigen.



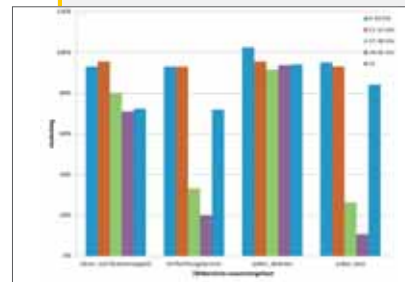
Auftraggeber  
**Senatsverwaltung für Stadtentwicklung Berlin**

Projektlaufzeit  
**2012**

Auftragsort  
**Berlin**

## Leistungsumfang der VCDB GmbH

- Analyse der bereits vorhandenen Grundlagenuntersuchung
- Festlegung des Untersuchungsraums
- Erhebung und Analyse der Parkraumauslastung im Untersuchungsraum
- Ermittlung des Querungsbedarfs und der Wegebeziehungen der ÖPNV-Fahrgäste, Fußgänger und Radfahrer
- Erhebung/Ermittlung von Erschließungsfunktionen für bestehende und künftige Nutzungen
- Nachweis der verkehrlichen Tragfähigkeit der Gestaltungsansätze aus der Grundlagenuntersuchung durch Leistungsfähigkeitsberechnungen nach HBS
- Darstellung von verträglichen Maßnahmen zur Realisierung des Wettbewerbsziels



Ansprechpartner  
**Holger Traebert**  
 Telefon: +49 . 30 . 2 36 31 16 15  
 E-Mail: h.traebert@vcdb.de

**VCDB** ..... [www.vcdb.de](http://www.vcdb.de)